

**Produktdokumentation mit Richtpreisen**  
*Documentation des produits avec prix indicatifs*  
**25.8.2006.** Aktuelle Preise / prix actuels: [www.ruwa-ag.ch](http://www.ruwa-ag.ch)

Format Format	Typ Type	Teilung Ecartem.		Durchmesser Diamètre		Nennquerschnitt Section nominale						Gewicht Poids		Preis per kg für Lieferungen Prix par kg pour livraisons			
		längs long.	quer transv.	Id/LD	QD	längs / longitudinal						Matte Treillis	m <sup>2</sup>	< 1 t	1-3 t	3-5	> 5 t
						A <sub>s</sub> 200	A <sub>s</sub> 250	A <sub>s</sub> 300	A <sub>s</sub> 350	A <sub>s</sub> 400	A <sub>s</sub> 0						
L x B m		mm	mm	mm	mm	mm <sup>2</sup> /m	mm <sup>2</sup> /m	mm <sup>2</sup> /m	mm <sup>2</sup> /m	mm <sup>2</sup> /m	mm <sup>2</sup> /m	kg	kg				
Matten für biaxiale Bewehrungen / Treillis pour armature biaxiaux																	
4,80 x 2,25	B 188.48	150	150	6	6	188	217	221	224	228	188	34,3	3,18				
5,40 x 2,25	B 188.54	150	150	6	6	188	217	221	224	228	188	38,6	3,18				
6,30 x 2,25	B 188.63	150	150	6	6	188	217	221	224	228	188	45,1	3,18				
3,90 x 2,25	B 257.39	150	150	6/7	7	257	276	280	285	290	257	36,7	4,18				
4,80 x 2,25	B 257.48	150	150	6/7	7	257	276	280	285	290	257	45,2	4,18				
5,40 x 2,25	B 257.54	150	150	6/7	7	257	276	280	285	290	257	50,8	4,18				
6,30 x 2,25	B 257.63	150	150	6/7	7	257	276	280	285	290	257	59,3	4,18				
3,90 x 2,25	B 335.39	150	150	6/8	8	335	344	349	355	361	335	46,9	5,34	1.92	1.82	1.57	1.52
4,80 x 2,25	B 335.48	150	150	6/8	8	335	344	349	355	361	335	57,7	5,34				
5,40 x 2,25	B 335.54	150	150	6/8	8	335	344	349	355	361	335	64,9	5,34				
6,30 x 2,25	B 335.63	150	150	6/8	8	335	344	349	355	361	335	75,7	5,34				
4,80 x 2,25	B 424.48	150	150	6/9	9	424	427	434	442	424	71,9	6,66					
5,40 x 2,25	B 424.54	150	150	6/9	9	424	427	434	442	424	80,9	6,66					
6,30 x 2,25	B 424.63	150	150	6/9	9	424	427	434	442	424	94,4	6,66					
4,80 x 2,25	B 524.48	150	150	7/10	10		524	543	552	524	89,3	8,27					
5,40 x 2,25	B 524.54	150	150	7/10	10		524	543	552	524	100,5	8,27					
6,30 x 2,25	B 524.63	150	150	7/10	10		524	543	552	524	117,2	8,27					
6,30 x 2,25	B 634.63	150	150	7/11	11			634	652	634	141,1	9,96					
6,30 x 2,25	B 754.63	150	150	8/12	12				754	754	168,9	11,92					

Matten für Wandbewehrungen (differential) / Treillis pour armature de parois (section axiale-différente)																	
2,50 x 2,25	W 257.25	150	150	6/7	8	257	276	280	285	290	335	25,7	4,57				
2,50 x 2,25	W 335.25	150	150	6/8	9	335	349	355	361	424	32,3	5,75					
2,70 x 2,25	W 257.27	150	150	6/7	8	257	276	280	285	290	335	27,5	4,53	1.92	1.82	1.57	1.52
2,70 x 2,25	W 335.27	150	150	6/8	9	335	349	355	361	424	34,5	5,68					
3,20 x 2,25	W 257.32	150	150	6/7	8	257	276	280	285	290	335	29,8	4,14				
3,20 x 2,25	W 335.32	150	150	6/8	9	335	349	355	361	424	37,4	5,20					
3,20 x 2,25	W 424.32*	150	150	6/9	10		424	334	342	524	46,5	6,46					

\* Für variable Längen: schneiden / Pour des solutions variables couper

• **Tragstösse** nach SIA 262

quer **min. 200 mm** bzw. nach Tabelle  
(patentierter Schlaufenstoss)  
längs min. 35 Ø inkl. Reduktion bei 2 Drähten  
überlappend (für Beton C25/30)

• **Recouvrement** selon norme SIA 262

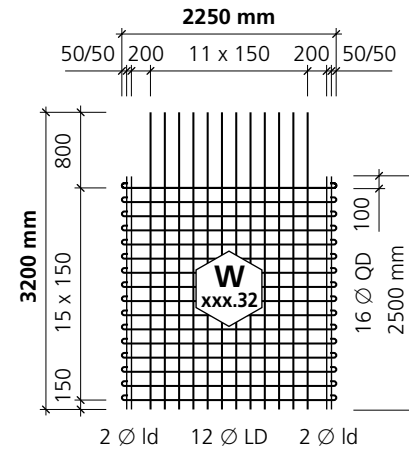
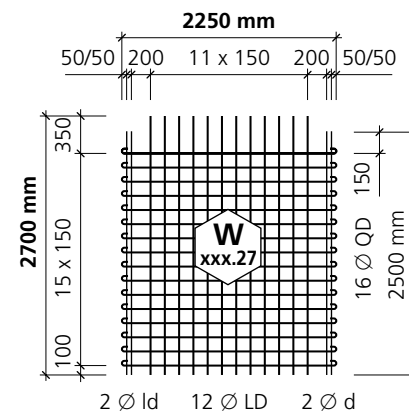
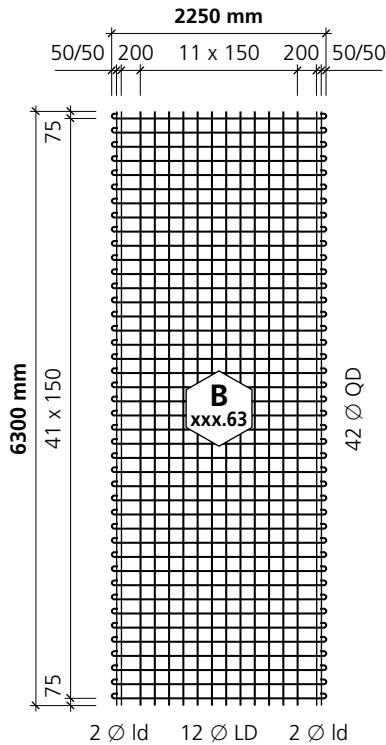
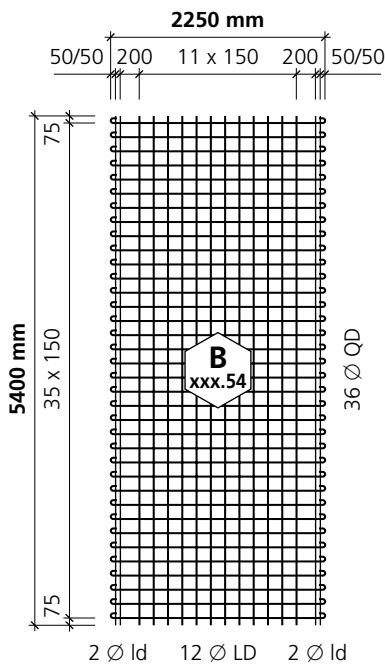
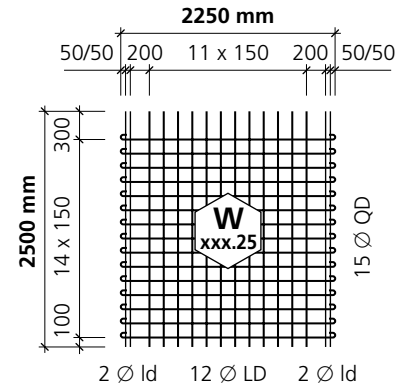
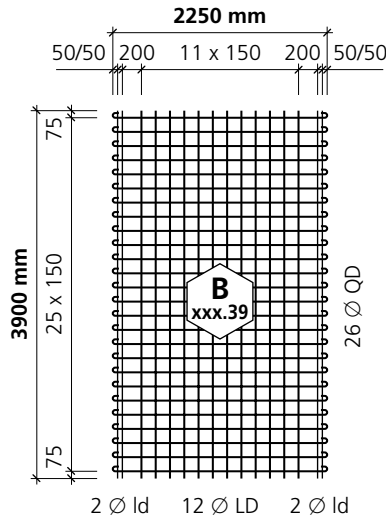
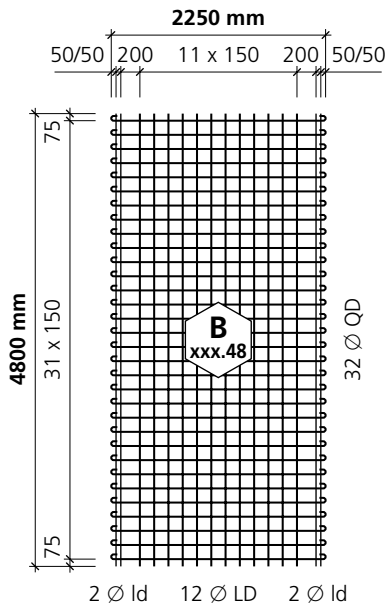
transv. **min. 200 mm** de recouvrement selon tablelle  
(brevet déposé)  
long. min. 35 Ø mm, y compris la réduction pour  
les 2 fils qui se chevauchent (pour béton C25/30)

**Nennquerschnitt A<sub>s</sub>**

längs im **verlegten** Zustand mit Tragstoss  
und Nutzbreite über 3 Matten  
quer an der einzelnen Matte

**Section nominale A<sub>s</sub>**

longitudinale en place avec recouvrement  
et largeur utile dès 3 treillis  
transversale sans recouvrement



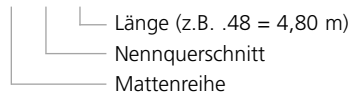
Patent RUWA  
Brevet RUWA

Patent RUWA  
Brevet RUWA

• **Mattenbezeichnung**

Jede Matte hat eine farbige Etikette mit der Typenbezeichnung. Darin sind folgende Parameter enthalten:

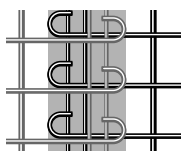
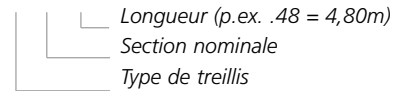
**B 335.48**



• **Marquage des panneaux**

Chaque treillis est fourni avec une étiquette de couleur désignant le type. Les indications suivantes y sont inscrites:

**B 335.48**



**Der Schlaufenstoss «artec»**

Dank dem minimalen Tragstoss von 200 mm benötigt man im Vergleich zu anderen Mattensystemen weniger Stahl pro Quadratmeter.

**Le recouvrement «artec»**

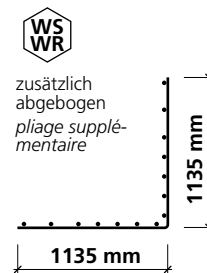
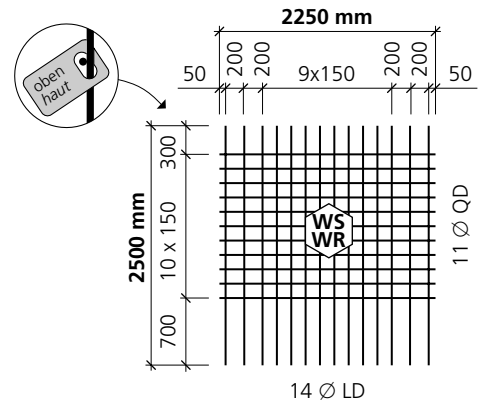
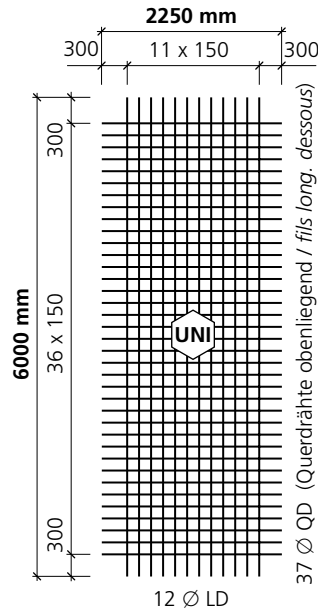
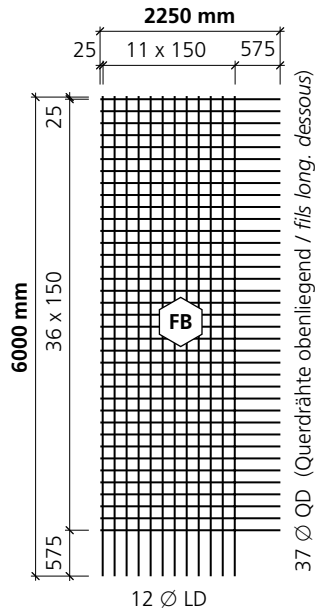
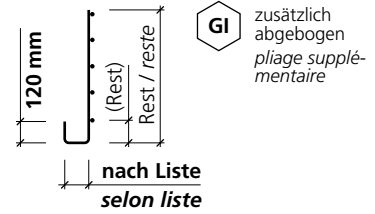
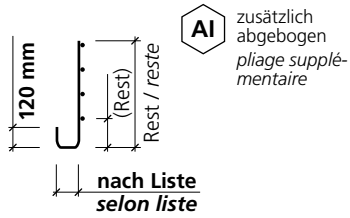
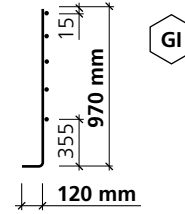
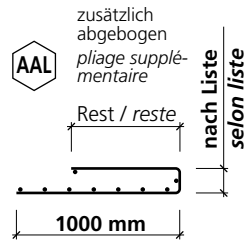
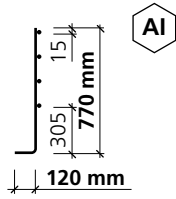
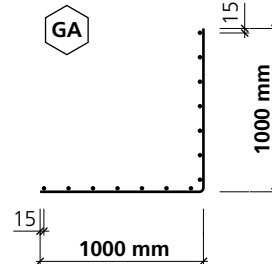
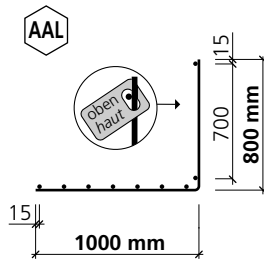
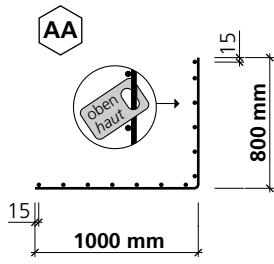
L'utilisation des treillis à boucles artec 500 ingénieurs permet d'économiser de l'acier par rapport à d'autres systèmes de treillis.

**Lagerprogramm Anschlussbewehrungen «forwa 2000»**  
flache und gebogene Matten

**Armature de raccordement «forwa 2000»**  
Treillis plats et pliés

Format Format L x B  m	Typ Type	Teilung Ecartement		Durchmesser Diamètre		Querschnitt Section nom.		Gewicht Poids		ge- bogen plié	Preis per kg für Lieferungen Prix par kg pour livraisons			
		längs long. mm	quer transv. mm	längs long. mm	quer transv. mm	A <sub>s</sub> längs A <sub>s</sub> long. mm <sup>2</sup> /m	A <sub>s</sub> quer A <sub>s</sub> transv. mm <sup>2</sup> /m	Matte pièce kg	m <sup>2</sup> kg/m <sup>2</sup>		< 1 t Fr.	1–3 t Fr.	3–5 t Fr.	> 5 t Fr.
<b>Anschluss aussen, aussen leicht und innen / Raccordement extérieur, extérieur léger et intérieur</b>														
5,00	AA 250	150	150	7	7	257	257	36,3	4,08	1 x	2.31	2.21	1.96	1.91
5,00	AA 330	150	150	7	8	257	335	41,4	4,65	1 x				
5,00	AA 420	150	150	8	9	335	424	53,2	5,98	1 x				
5,00	AAL 330	150/700	150	7	8	(257)	335	35,4	3,98	1 x				
5,00	AI 250	150	150	7	7	257	257	14,3	3,25	1 x				
5,00	AI 330	150	150	8	8	335	335	18,7	4,24	1 x	<b>Grosser Anschluss aussen und innen / Grand raccordement extérieur et intérieur</b>			
5,00	GA 330	150	150	7	8	257	335	45,4	4,58	1 x	2.31	2.21	1.96	1.91
5,00	GA 420	150	150	8	9	335	424	58,3	5,89	1 x				
5,00	GA 520	150	150	9	10	424	524	72,8	7,35	1 x				
5,00	GI 330	150	150	8	8	335	335	23,1	4,27	1 x				
5,00	GI 420	150	150	9	9	424	424	29,2	5,41	1 x				
<b>Biaxiale Matten für Wandbewehrungen / Treillis pour armature de parois</b>														
2,50 x 2,25	WS 250	150	150	7	7	257	257	18,1	3,21	–	2.09	1.99	1.74	1.69
2,50 x 2,25	WS 330	150	150	8	8	335	335	23,6	4,19	–				
<b>Differentialexiale Matten für Wandbewehrungen / Treillis pour armature de parois avec renfort pour la fissuration</b>														
2,50 x 2,25	WR 420	150	150	7	9	257	424	22,9	4,08	–	2.09	1.99	1.74	1.69
<b>Flächenbewehrung asymmetrisch und symmetrisch-universell / Armature de surface asymétrique, symétrique-universelle</b>														
6,00 x 2,25	FB 330	150	150	8	8	335	335	61,4	4,54	–	2.09	1.99	1.74	1.69
6,00 x 2,25	FB 420	150	150	9	9	424	424	77,5	5,74	–				
6,00 x 2,25	UNI 330	150	150	8	8	335	335	61,4	4,54	–				

Bunde à 25 Stück / Paquets de 25 pces

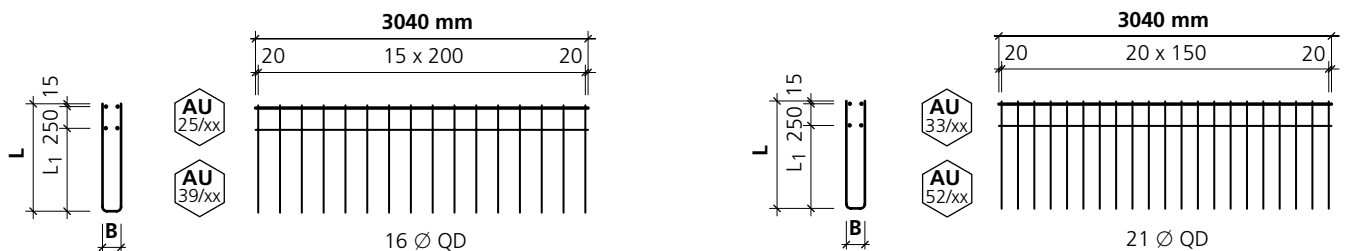


Lagerprogramm für Anschlussbewehrungen «forwa 2000»  
Länge 3,04 m

Armature de raccordement «forwa 2000»  
Longueur 3,04 m

Typ Type	Längsdraht fil long. mm	U-Bügel Etriers U mm	Abmessungen der Bügel Dimensions des étriers					Gewicht Poids		Preis per Laufmeter für Lieferung Prix par mètre courant pour livraisons		
			Teilung Ecartem. mm	A <sub>s</sub> mm <sup>2</sup> /m	B mm	L mm	L <sub>1</sub>	Korb pièce kg	l/m kg/m	< 60 m Fr.	60–117 m Fr.	> 117 m Fr.
<b>Anschluss U-Bügel und Deckenrandbewehrung / Etriers U de raccordement</b>												
AU 25/09	2/2 Ø 7/6	8	200	251	90	740	475			11.50	10.40	9.65
AU 25/12	2/2 Ø 7/6	8	200	251	120	725	460	12,85	4,23	11.50	10.40	9.65
AU 25/17	2/2 Ø 7/6	8	200	251	170	700	435			11.50	10.40	9.65
AU 33/11	2/2 Ø 7/6	8	150	335	110	730	465	15,86	5,22	14.50	13.00	12.10
AU 33/17	2/2 Ø 7/6	8	150	335	170	700	435			14.50	13.00	12.10
AU 39/11	2/2 Ø 7/6	10	200	393	110	930	665	22,23	7,31	20.50	18.50	17.10
AU 39/14	2/2 Ø 7/6	10	200	393	140	915	650			20.50	18.50	17.10
AU 39/17	2/2 Ø 7/6	10	200	393	170	900	635			20.50	18.50	17.10
AU 52/11	2/2 Ø 7/6	10	150	524	110	930	665	28,18	9,27	26.10	23.50	21.80
AU 52/14	2/2 Ø 7/6	10	150	524	140	915	650			26.10	23.50	21.80
AU 52/17	2/2 Ø 7/6	10	150	524	170	900	635			26.10	23.50	21.80

Bunde à 20 Stück / Paquets de 20 pces



FIRIPA® Anschlusskörbe / cages de raccordement FIRIPA®  
Länge 3,0 m / Longueur 3,0 m

Typ Type	Bauteilstärke Epaisseur béton T mm	Technische Daten der Bügel Données techniques de l'étrier					Preis per Laufmeter für Lieferungen Prix par mètre courant pour livraisons			
		B mm	L mm	Durchmesser Diamètre mm	Abstand Ecartement mm	A <sub>s</sub> mm <sup>2</sup> /m	< 100 m Fr.	> 100 m < 250 m Fr.	> 250 m < 500 m Fr.	> 500 m Fr.
<b>N = normal / normal</b>		<b>M = mittel / moyen</b>		<b>V = verstärkt / renforcé</b>		<b>S = stark / fort</b>				
90 N	140 – 180	90	700	15 Ø 8	200	251				
130 N	180 – 220	130	700	15 Ø 8	200	251	10.75	10.50	10.25	9.95
180 N	230 – 270	180	700	15 Ø 8	200	251				
110 M	160 – 200	110	900	15 Ø 10	200	393				
140 M	190 – 230	140	900	15 Ø 10	200	393	19.35	18.90	18.45	18.00
190 M	240 – 280	190	900	15 Ø 10	200	393				
110 V	160 – 200	110	900	20 Ø 10	150	523				
140 V	190 – 230	140	900	20 Ø 10	150	523	24.00	23.40	22.85	22.30
190 V	240 – 280	190	900	20 Ø 10	150	523				
190 S	240 – 280	190	1000	20 Ø 12	150	754	36.15	35.15	34.30	33.50
240 S	290 – 330	240	1000	20 Ø 12	150	754				

## K-Matten / treillis K

Format Format L x B m	Typ Type	Drahtabstand Ecartement		Durchmesser Diamètre		Nennquerschnitt Section nominale		Gewicht Poids		Preis per kg für Lieferungen Prix par kg pour livraisons			
		längs long. mm	quer transv. mm	längs long. mm	quer transv. mm	A <sub>s</sub> längs A <sub>s</sub> long. mm <sup>2</sup> /m	A <sub>s</sub> quer A <sub>s</sub> transv. mm <sup>2</sup> /m	Matte pièce kg	kg/m <sup>2</sup>	< 1 t Fr.	1–3 t Fr.	3–5 t Fr.	> 5 t Fr.
<b>Matten für konstruktive Bewehrungen / Treillis pour armature constructive</b>													
5,00 x 2,00	<b>K 131</b>	150	150	5	5	131	131	<b>21,0</b>	2,10	<b>1.92</b>	<b>1.82</b>	<b>1.57</b>	<b>1.52</b>
5,00 x 2,00	<b>K 188</b>	150	150	6	6	188	188	<b>30,2</b>	3,02				
5,00 x 2,00	<b>K 335</b>	150	150	8	8	335	335	<b>53,7</b>	5,37				
5,00 x 2,00	<b>K 196</b>	100	100	5	5	196	196	<b>30,8</b>	3,08				
5,00 x 2,00	<b>K 283</b>	100	100	6	6	283	283	<b>44,4</b>	4,44				

## Z-Matten / treillis Z

Programm «Z-Matten»

Programme de «treillis Z»

Format Format L x B m	Typ Type	Teilung Ecartement		Durchmesser Diamètre		Querschnitt Section nominale		Gewicht Poids		Preis per kg für Lieferungen Prix par kg pour livraisons			
		längs long. mm	quer transv. mm	längs long. mm	quer transv. mm	A <sub>s</sub> längs A <sub>s</sub> long. mm <sup>2</sup> /m	A <sub>s</sub> quer A <sub>s</sub> transv. mm <sup>2</sup> /m	Matte pièce kg	kg/m <sup>2</sup>	< 1 t Fr.	1–3 t Fr.	3–5 t Fr.	> 5 t Fr.
<b>Matten für konstruktive Bewehrungen / Treillis pour armature constructive</b>													
5,00 x 2,00	<b>Z 248.5</b>	150	150/300	7/5	7	248	257	<b>34,3</b>	3,43	<b>1.92</b>	<b>1.82</b>	<b>1.57</b>	<b>1.52</b>
6,00 x 2,00	<b>Z 248.6</b>	150	150/300	7/5	7	248	257	<b>41,7</b>	3,48				
5,00 x 2,00	<b>Z 348.5</b>	150	150/300	8/6	8	348	335	<b>46,3</b>	4,63				
6,00 x 2,00	<b>Z 348.6</b>	150	150/300	8/6	8	348	335	<b>56,4</b>	4,70				
5,00 x 2,00	<b>Z 442.5</b>	150	150/300	9/7	9	442	424	<b>58,6</b>	5,86				
6,00 x 2,00	<b>Z 442.6</b>	150	150/300	9/7	9	442	424	<b>71,3</b>	5,94				
5,00 x 2,00	<b>Z 558.5</b>	150	150/300	10/8	10	558	524	<b>73,2</b>	7,32				
6,00 x 2,00	<b>Z 558.6</b>	150	150/300	10/8	10	558	524	<b>89,1</b>	7,43				

Stösse nach SIA 262

Recouvrement selon norme SIA 262

wama500®

Lagermattenprogramm «wama 500»

Programme de treillis «wama 500»

Format Format L x B m	Typ Type	Teilung Ecartement		Durchmesser Diamètre		Querschnitt Section nominale		Gewicht Poids		Preis per kg für Lieferungen Prix par kg pour livraisons			
		längs long. mm	quer transv. mm	längs long. mm	quer transv. mm	A <sub>s</sub> längs A <sub>s</sub> long. mm <sup>2</sup> /m	A <sub>s</sub> quer A <sub>s</sub> transv. mm <sup>2</sup> /m	Matte pièce kg	kg/m <sup>2</sup>	< 1 t Fr.	1–3 t Fr.	3–5 t Fr.	> 5 t Fr.
<b>Matten für biaxiale Bewehrung / Treillis pour armature biaxiaux</b>													
5,10 x 2,10	<b>HX 188.51</b>	150	150	6	6	188	188	<b>31,7</b>	2,96	<b>1.92</b>	<b>1.82</b>	<b>1.57</b>	<b>1.52</b>
6,30 x 2,10	<b>HX 188.63</b>	150	150	6	6	188	188	<b>39,2</b>	2,96				
5,10 x 2,10	<b>HX 257.51</b>	150	185	6/8	8	257	257	<b>43,1</b>	4,03				
6,30 x 2,10	<b>HX 257.63</b>	150	187	6/8	8	257	257	<b>53,3</b>	4,03				
5,10 x 2,10	<b>HX 335.51</b>	150	150	8	8	335	335	<b>56,4</b>	5,27				
6,30 x 2,10	<b>HX 335.63</b>	150	150	8	8	335	335	<b>69,7</b>	5,27				
5,10 x 2,10	<b>HX 424.51</b>	150	185	8/10	10	424	424	<b>71,3</b>	6,65				
6,30 x 2,10	<b>HX 424.63</b>	150	187	8/10	10	424	424	<b>88,0</b>	6,65				
5,10 x 2,10	<b>HX 523.51</b>	150	150	10	10	523	523	<b>88,1</b>	8,23				
6,30 x 2,10	<b>HX 523.63</b>	150	150	10	10	523	523	<b>108,8</b>	8,23				
<b>Matten für Wandbewehrungen / Treillis pour armature de parois</b>													
2,50 x 2,10	<b>HP 257</b>	150	185	6/8	8	257	257	<b>20,1</b>	3,83	<b>1.92</b>	<b>1.82</b>	<b>1.57</b>	<b>1.52</b>
2,50 x 2,10	<b>HP 335</b>	150	150	8	8	335	335	<b>26,3</b>	5,00				
3,15 x 2,10	<b>HW 257</b>	150	185	6/8	8	257	257	<b>23,5</b>	3,55				
3,15 x 2,10	<b>HW 335</b>	150	150	8	8	335	335	<b>30,7</b>	4,64				

Stösse nach SIA 262

Recouvrement selon norme SIA 262

### Spezialmatten / treillis spéciaux

mittleres Positionsgewicht / Poids moyen par position kg	Preis per kg / Prix par kg Fr.	
> 5000	auf Anfrage / sur demande	
3'000 – 4'999	<b>1.54</b>	
1'000 – 2'999	<b>1.74</b>	
< 1'000	auf Anfrage / sur demande	
<b>Zuschläge / Majorations</b>		
Länge und/oder Breite Longueur et/ou largeur	< 1,00 m > 0,50 m	je <b>-.25</b> chaque
Länge und/oder Breite Longueur et/ou largeur	< 0,50 m	je <b>-.50</b> chaque
Stabdurchmesser Diamètre des fils	4,0 mm	<b>20 %</b>
Längsdrahtabstand Ecartement des fils longitudinaux	50 mm	<b>-.40</b>

Lieferfrist auf Anfrage  
Délai de livraison sur demande

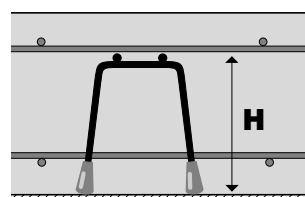
## Zuschläge / majorations

Lager- oder Spezialmatten ab Werk Ruwa		Pour treillis de stock ou treillis spéciaux		Preis / Prix
		Fr.		
<b>Schneiden</b>		<b>Coupe</b>		
gerader Schnitt	per Schnitt und kg	Surprix de coupe	par coupe et kg	*
Schrägschnitte	per Schnitt und kg	Surprix de coupe en biais	par coupe et kg	*
<b>Biegen</b>		<b>Pliage</b>		
Biegen minimum	je Biegekante	Surprix de pliage, au min.	par pliage	*
Biegen Matten > 10 kg	per Biegung und kg	Pliage, treillis > 10 kg	par pliage et kg	*
Rundbiegen		Pliage circulaire		*
<b>Positionszuschlag / Kleinmengenzuschlag</b>		<b>Majoration de position / Majoration de petite quantité</b>		
Positionszuschlag	per Position	Majoration de position	par position	*
Listen unter 3 t	per Liste	Listes en dessous de 3 t	par liste	*
Auftragswert unter Fr. 200.–	Transportkostenanteil	Commande moins que Fr. 200.–	major. transport	*
<b>Kranablad</b>		<b>Déchargement au camion-grue</b>		
Zuschlag pro Hub		Majoration par manoeuvre		*
<b>Sonderbewilligungen für Transport</b>		<b>Autorisation spéciales pour transport</b>		
Mattenbreite 2,51 – 3,00 m	pauschal	Largeur de treillis 2,51 – 3,00 m	forfait	*
Mattenbreite 3,01 – 3,40 m	pro Kanton	Largeur de treillis 3,01 – 3,40 m	par canton	*

\* Auf Anfrage / Sur demande

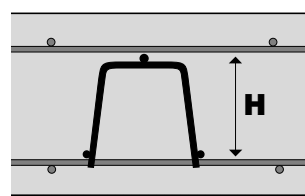
## Distanzkörbe / paniers de support

KUFU oder SUNO KUFU ou SUNO	Preis per Laufmeter für Lieferungen von Prix par mètre courant pour livraisons de			
	Höhe Hauteur mm	< 1000 m Fr.	> 1000 m < 2000 m Fr.	> 2000 m < 3000 m Fr.
<b>Abstufung alle 10 mm / Echelonnement chaque 10 mm</b>				
70 – 100	3.04	2.96	2.76	2.65
110 – 150	3.34	3.25	3.03	2.91
160 – 200	3.67	3.58	3.33	3.20
<b>Abstufung alle 20 mm / Echelonnement chaque 20 mm</b>				
220 – 300	5.39	5.25	4.89	4.70
320 – 400	7.17	6.99	6.50	6.25
420 – 500	16.15	15.74	14.64	14.08
520 + 540	18.43	17.97	16.71	16.07
<b>Abstufung alle 10 mm / Echelonnement chaque 10 mm</b>				
550 – 600	18.43	17.97	16.71	16.07
610 – 700	20.94	20.41	18.99	18.26
710 – 800	22.89	22.32	20.76	19.96
810 – 900	24.86	24.23	22.54	21.67
910 – 1000	27.73	27.03	25.15	24.18
1010 – 1100	28.72	27.99	26.04	25.04
1110 – 1200	29.82	29.07	27.04	26.00



**KUFU®**

mit Kunststoff-Fuss  
auf der Schalung stehend  
avec pieds en plastique  
posé sur le coffrage



**SUNO®**

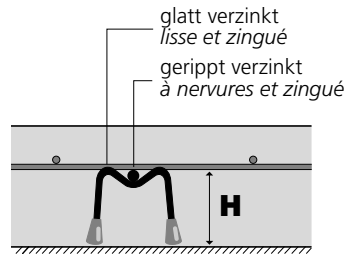
ohne Kunststoff-Fuss  
auf unterer Bewehrung liegend  
sans pieds en plastique  
posé sur l'armature  
inférieure

Länge 2,50 m, Bunde à 10 Stk.  
Long. 2,50 m, paquets de 10 pcs

Grössere Höhen auf Anfrage / Autres dimensions sur demande

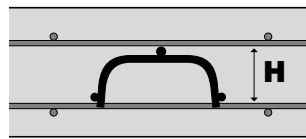
## Distanzhalter mini / *distanceurs mini*

KUFU mini	SUNO mini	Preis per Laufmeter für Lieferungen von <i>Prix par mètre courant pour livraisons de</i>			
		< 1000 m	> 1000 m < 2000 m	> 2000 m < 3000 m	> 3000 m
Höhe <i>Hauteur</i> mm	Höhe <i>Hauteur</i> mm	Fr.	Fr.	Fr.	Fr.
<b>Abstufung alle 5 mm / <i>Echelonnement chaque 5 mm</i></b>					
20 – 40	–	3.61	3.52	3.28	3.15
<b>Abstufung alle 10 mm / <i>Echelonnement chaque 10 mm</i></b>					
50 + 60	40 – 60	3.91	3.81	3.55	3.41



### KUFU-mini®

mit Kunststoff-Fuss  
auf der Schalung stehend  
**avec** pieds en plastique  
posé sur le coffrage



### SUNO-mini®

ohne Kunststoff-Fuss  
auf unterer Bewehrung  
liegend

**sans** pieds en plastique  
posé sur l'armature  
inférieure

Länge 2,50 m, Bunde à 10 Stk.  
*Long. 2,50 m, paquets de 10 pces*

## ISO-FA und ISO-FA-mini / *ISO-FA et ISO-FA-mini*

Korbtyp <i>Panier</i>	Höhe H <i>Hauteur</i> mm	Bedarf <i>Besoin</i> St. pro Korb <i>pces/panier</i>	Typ <i>Type</i>
<b>ISO-FA und ISO-FA-mini / <i>ISO-FA et ISO-FA-mini</i></b>			
KUFU	70 – 190	22	ISO-FA
KUFU	200 – 300	24	ISO-FA
KUFU	320 – 400	26	ISO-FA
KUFU	420 – 540	24	ISO-FA
KUFU	550 – 1200	28	ISO-FA
KUFU-mini	generell/ <i>général</i>	40	ISO-FA-mini

Streifen à 5 St. Lieferung in Beuteln à 200 St.  
*Bandes à 5 pces Livraison en sachets de 200 pces*

### ISO-FA / ISO-FA-mini

Druckverteiler für Körbe auf Isolation  
(Auflagefläche ca. 1100 mm<sup>2</sup>)

*Pièces pour répartir les charges des paniers  
posés sur l'isolation (surface d'appuis d'environ  
1100 mm<sup>2</sup>)*



### Anwendung/Utilisation

Der Druckverteiler vergrößert die Auflage-  
fläche der Distanzkörbe mit Kunststoff-Fuss.  
*Les pièces pour répartir les charges augmen-  
tent la surface d'appui des paniers de support  
avec pieds plastiques*

## Lieferbedingungen / conditions de livraison

---

Die Verrechnung erfolgt zu den am Tage der Lieferung geltenden Preisen und Bedingungen. Die Preise verstehen sich exklusive MWST, franko schweizerische Normalbahnstation oder franko Baustelle, sofern sie für Camions zugänglich ist. Für besonders sperrige Matten oder für Beförderung nach weit entfernten Bestimmungsorten wird ein entsprechender Zuschlag verrechnet. Sonderregelung Kanton Graubünden. Zahlung innert 30 Tagen ab Fakturadatum netto, ohne Skonto.

Diese Produktdokumentation mit Brutto-Preisen annulliert und ersetzt die frühere Preisliste. Änderungen bleiben jederzeit vorbehalten. Die aktuellen Preise erfahren Sie unter [www.ruwa-ag.ch](http://www.ruwa-ag.ch).

*Facturation aux prix et conditions valables le jour de la livraison. Les prix s'entendent sans TVA, franco gare suisse du réseau ferroviaire à voie normale ou franco chantier, à la condition que celui-ci soit accessible par camion. On appliquera une majoration pour les treillis particulièrement encombrants ou devant être expédiés sur des lieux de destination très éloignés. Convention spéciale pour les Grisons. Paiement dans les 30 jours dès la date de la facture net, sans escompte.*

*Cette documentation des produits avec prix bruts annule et remplace tous les prix courants précédents. Modifications réservées en tout temps. Les prix actuels peuvent être consultés sur le site [www.ruwa-ag.ch](http://www.ruwa-ag.ch).*

**RUWA** Drahtschweisswerk AG  
3454 Sumiswald

Telefon 034 432 35 35  
Telefax 034 432 35 55

info@ruwa-ag.ch  
www.ruwa-ag.ch

